

## Schlüter®-RONDEC

### Cantoneras y remates

para una protección decorativa  
de los cantos de baldosas cerámicas

# 2.1

Ficha Técnica

### Aplicación y función

**Schlüter®-RONDEC** es un perfil de remate para esquinas exteriores de paredes revestidas con baldosas cerámicas, que además ofrece una buena protección de los cantos. La superficie del perfil forma una esquina exterior redondeada simétrica con los revestimientos cerámicos.

Con el separador integrado en el perfil se consigue una junta homogénea entre el perfil y las baldosas. Los perfiles disponibles en diferentes materiales, colores y acabados permiten la combinación de los cantos exteriores del revestimiento con los colores de las baldosas y de las juntas, así como la posibilidad de crear contrastes interesantes. Schlüter®-RONDEC-E y -A anodizado se pueden combinar con el perfil de cenefa Schlüter®-DESIGNLINE. Además del efecto decorativo, los perfiles protegen también los cantos de las baldosas de deterioros por agresiones mecánicas.

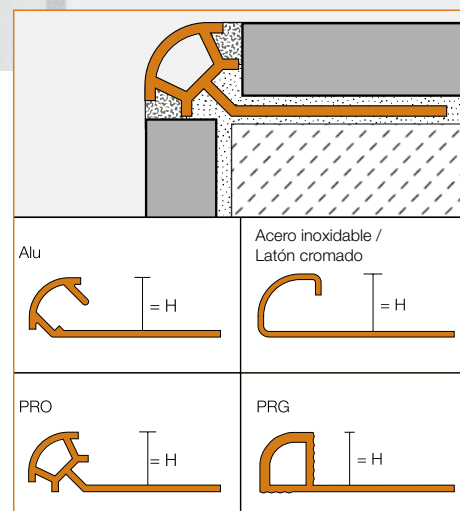
Schlüter®-RONDEC en acero inoxidable está especialmente indicado para la protección de cantos de las baldosas, pero también es apto como perfil de remate en suelos o como peldaño en escaleras. Igualmente con Schlüter®-RONDEC se pueden realizar entregas, esquinas o terminaciones de zócalos con otros recubrimientos, como, p.e., moqueta, parqué, piedra natural o pavimentos de resina epoxi. Para una correcta unión de los perfiles en esquinas interiores y exteriores existen piezas especiales en los diferentes acabados de Schlüter®-RONDEC.



### Material

Schlüter®-RONDEC está disponible en los siguientes materiales:

MC	= Latón cromado
E	= Acero inoxidable
EP	= Acero inoxidable pulido
EB	= Acero inoxidable cepillado
EV4A	= Acero inoxidable 1.4404-V4A (AISI 316L)
AE	= Alu. anodizado natural
ACG	= Alu. anodizado cromo brillante
ACGB	= Alu. anodizado cromo cepillado
AM	= Alu. anodizado dorado
AMG	= Alu. anodizado dorado brillante
AMGB	= Alu. anodizado dorado cepillado
AK	= Alu. anodizado cobreado
AKG	= Alu. anodizado cobreado brillante
AKGB	= Alu. anodizado cobreado cepillado





AT	= Alu. anodizado titanio
ATG	= Alu. anodizado titanio brillante
ATGB	= Alu. anodizado titanio cepillado
AGSB	= Alu. anodizado negro cepillado
AC	= Aluminio lacado
TS	= Alu. toscana con relieve
PRO	= PVC de color
PRG	= PVC de color

### Propiedades del material y campos de aplicación:

Schlüter®-RONDEC se fabrica en una gran variedad de materiales y acabados. Se debe comprobar la idoneidad del tipo de material según las agresiones químicas y/o mecánicas previstas. A continuación detallamos algunas indicaciones generales.

Schlüter®-RONDEC-MC es especialmente idóneo para cantos y remates en revestimientos, p. ej. en combinación con la grifería cromada en baños. Las superficies visibles deben protegerse de abrasiones. Se debe eliminar de forma inmediata restos de mortero de rejuntado o cemento-cola.

Schlüter®-RONDEC-E (Acero inoxidable) está fabricado en un acero inoxidable de la calidad 1.4301-V2A (AISI 304) ó 1.4404-V4A (AISI 316L) y especialmente indicado para zonas con altas agresiones mecánicas y/o químicas. p.ej. en la industria alimentaria, cervecerías, lecherías, cocinas industriales y hospitales. Para zonas con agresiones especiales, p.ej. en piscinas (agua dulce), recomendamos el uso del acero inoxidable V4A. El acero inoxidable no resiste a todas las agresiones químicas como, p.ej., el ácido clorhídrico, ácido fluorhídrico y concentraciones elevadas de sales. Antes de instalar los perfiles se debe de comprobar la idoneidad del material. Según las agresiones químicas esperadas se pueden elegir entre las cualidades de acero inoxidable 1.4301 (V2A) o 1.4404 (V4A).

Schlüter®-RONDEC-AE / -ACG / -ACGB / -AM / -AMG / -AMGB / -AK / -AKG / -AKGB / -AT / -ATG / -ATGB (Aluminio anodizado): Por su capa anodizada el aluminio presenta una superficie refinada, que en circunstancias normales de uso no experimenta cambios. Las superficies visibles deben protegerse de abrasiones. El aluminio es sensible a medios alcalinos. Materiales que contengan cemento actúan en combinación con humedad de forma alcalina y pueden provocar corrosiones según el nivel de concentración y el tiempo de exposición (formación de hidróxido de aluminio). Por

ello se debe eliminar de las superficies vistas de forma inmediata cualquier resto de mortero de rejuntado o de cemento-cola. Se debe colocar el perfil con cemento-cola en la capa de contacto de la baldosa sin dejar huecos, en los cuales se podría acumular agua.

Schlüter®-RONDEC-AC (Aluminio lacado): El aluminio está pretratado (cromado) y recubierto con un lacado de polvo de poliuretano. Este recubrimiento no cambia de color y es resistente a los rayos UVA y a la intemperie. Las superficies visibles deben protegerse de abrasiones.

Schlüter®-RONDEC-TS (Aluminio con relieve y terminación toscana): El aluminio está pretratado y recubierto con un lacado de metal en polvo. El recubrimiento no cambia de color. Las superficies visibles deben protegerse de posibles abrasiones.

Schlüter®-RONDEC-TS es un perfil con una superficie de apariencia natural. Las variaciones de color y el relieve en la superficie de los perfiles son intencionadas.

Schlüter®-RONDEC-PRO/-PRG (PVC de color) está fabricado en PVC duro de color, por lo que no se puede doblar, ni rayar. El material está estabilizado a los rayos UVA, pero no está resistente a los cambios de color en exteriores. No es apto para la protección de cantos o como remate en zonas con altas agresiones mecánicas, como, p.e., en escaleras y entregas en pavimentos.

### Indicación:

Debido a distintas técnicas de producción no se pueden excluir diferencias de color entre los perfiles y sus ángulos.

### Modo de empleo

1. Elija Schlüter®-RONDEC según el grosor de las baldosas.
2. Se aplica el cemento-cola con llana dentada dónde debe terminar el recubrimiento cerámico. Si se coloca Schlüter®-RONDEC en la esquina exterior de una pared, se deben de colocar las baldosas cerámicas primero en una pared y, a continuación, aplicar el cemento-cola en la esquina de la segunda pared.
3. Se coloca Schlüter®-RONDEC presionando el lado perforado en forma de trapecio en el adhesivo y se ajusta el perfil.
4. Se debe recubrir totalmente el lado perforado de adhesivo y se debe rellenar





con cemento-cola el reverso de la zona redonda abierta del perfil.

5. Se colocan las baldosas presionándolas y ajustándolas al nivel del perfil. No deben quedar huecos en el reverso de las baldosas en las zonas del perfil.
6. Las baldosas se colocan pegadas al separador del perfil, garantizando de este modo la existencia de una junta uniforme de 1,5 mm. En el caso de perfiles de acero inoxidable, latón y acabado en PRG se debe dejar una junta de aprox. 1,5 mm. Las juntas entre el perfil y las baldosas se deben rellenar completamente con material de rejuntado.
7. Las superficies sensibles se deben tratar con materiales y herramientas, que no puedan causar deterioros o rayazos. Se debe eliminar de forma inmediata, especialmente en el caso del aluminio, cualquier resto de material de rejuntado o cemento-cola.
8. Para las esquinas exteriores e interiores se suministran piezas especiales.

## Indicaciones

Schlüter®-RONDEC no precisa ningún mantenimiento especial. Para superficies sensibles no se debe utilizar ningún producto de limpieza abrasivo.

Deterioros de las capas anodizadas sólo podrán eliminarse mediante un repintado. Los perfiles de acero inoxidable obtienen una superficie brillante empleando productos de pulimento de cromo o similares.

Las superficies de acero inoxidable expuestas a la intemperie o a sustancias agresivas deberían limpiarse periódicamente mediante productos de limpieza no agresivos. La limpieza periódica no sólo mantiene el aspecto limpio del acero inoxidable sino reduce también el riesgo de corrosión. En ningún caso los productos de limpieza pueden contener ácido clorhídrico o ácido fluorhídrico.

Debe evitarse el contacto con otros metales, como por ejemplo el acero normal, ya que ello puede conllevar la contaminación con óxido ajeno. Lo mismo rige para herramientas como llanas o lana de acero, que se emplean para la eliminación de restos de mortero. En casos necesarios, está disponible el pulimento de limpieza Schlüter®-CLEAN-CP.

## Relación de productos:

### Schlüter®-RONDEC-PRO

PRO = PVC de color

Longitud: 2,50 m

H = mm	6	8	10	12,5
AP	•	•	•	
BH	•	•	•	
BW	•	•	•	•
CA	•	•	•	
G	•	•	•	
GS	•	•	•	
HB	•	•	•	
HG	•	•	•	
NB	•	•	•	
PG	•	•	•	•
SP	•	•	•	
W	•	•	•	•
Ángulo exterior	•	•	•	•
Ángulo interior	•	•	•	•

### Schlüter®-RONDEC-PRG

PRG = PVC de color

Longitud: 2,50 m

H = mm	6	8	10	12,5
BW	•	•	•	•
PG	•	•	•	•
W	•	•	•	•
Ángulo exterior	•	•	•	•
Ángulo interior	•	•	•	•

### Schlüter®-RONDEC-AC

AC = Aluminio lacado

Longitud: 2,50 m

H = mm	6	8	10	12,5
BH	•	•	•	•
BW	•	•	•	•
G	•	•	•	•
GM	•	•	•	•
GS	•	•	•	•
HB	•	•	•	•
HG	•	•	•	•
PG	•	•	•	•
W	•	•	•	•
Ángulo exterior	•	•	•	•
Ángulo interior	•	•	•	•
Empalme		•	•	•

### Schlüter®-RONDEC-TS

TS= Alu toscana con relieve Longitud de suministro: 2,50 m

H = mm	8	10	12,5
TSB	•	•	•
TSG	•	•	•
TSOB	•	•	•
Ángulo exterior	•	•	•
Ángulo interior	•	•	•
Empalme	•	•	•

Colores: TSB = Alu toscana beige, TSG = Alu toscana gris, TSOB = Alu toscana bronce

Colores:

AP = albaricoque  
 BH = bahama  
 BW = blanco brillante  
 CA = caramelo  
 G = gris  
 GM = gris metálico  
 GS = negro  
 HB = beige  
 HG = gris claro  
 NB = avellana  
 PG = gris medium  
 SP = melocotón suave  
 W = blanco  
 AE = Alu. anodizado natural  
 TSB = Alu toscana beige  
 TSG = Alu toscana gris  
 TSOB = Alu toscana bronce



Schlüter®-RONDEC-E (EB)



Schlüter®-RONDEC-A (ACGB)



Schlüter®-RONDEC-A/V (Empalme para perfiles de aluminio)

**Texto de prescripción:**

Suministro y correcto montaje de \_\_\_\_ metros lineales de Schlüter®-RONDEC como perfil de entrega o cantonera con un lado perforado en forma de trapecios y superficie vista redonda. La instalación de las piezas especiales como esquinas exteriores o interiores

- debe incluirse en el cálculo del precio unitario.
- se calculará por separado.

Se deben tener en cuenta las instrucciones de montaje del fabricante.

**Material**

- MC = Latón cromado
- E = Acero inoxidable
- EP = Acero inoxidable pulido
- EB = Acero inoxidable cepillado
- EV4A = Acero inoxidable 1.4404-V4A (AISI 316L)
- AE = Aluminio anodizado natural
- ACG = Alu. anodizado cromo brillante
- ACGB = Alu. anodizado cromo cepillado
- AM = Alu. anodizado dorado
- AMG = Alu. anodizado dorado brillante
- AMGB = Alu. anodizado dorado cepillado
- AK = Alu. anodizado cobreado
- AKG = Alu. anodizado cobreado brillante
- AKGB = Alu. anodizado cobreado cepillado
- AT = Alu. anodizado titanio
- ATG = Alu. anodizado titanio brillante
- ATGB = Alu. anodizado titanio cepillado
- AGSB = Alu. anodizado negro cepillado
- AC = Aluminio lacado
- TS = Alu toscana con relieve
- AGB = Alu gebürstet = aluminio cepillado
- ADGB = aluminio oscuro cepillado
- PRO = PVC de color
- PRG = PVC de color

Altura del perfil: \_\_\_\_\_ mm

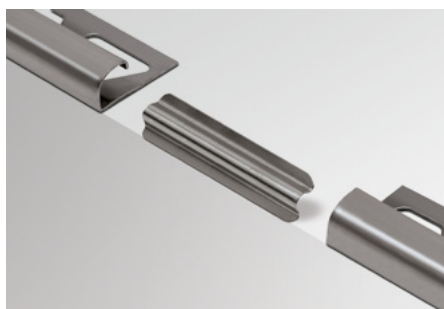
Color: \_\_\_\_\_

Ref.: \_\_\_\_\_

Material: \_\_\_\_\_ €/metro

Mano de obra: \_\_\_\_\_ €/metro

Precio total: \_\_\_\_\_ €/metro



Schlüter®-RONDEC-E/V  
(Empalme para perfiles de acero inoxidable)



Schlüter®-RONDEC Esquinas exteriores e interiores

Schlüter®-RONDEC-EB/EK  
(Tapón de acero inoxidable para  
RONDEC-E y -EB)

**Schlüter®-RONDEC-MC**

MC = Latón cromado

Longitud: 2,50 m

Material	MC
H = 6 mm	•
H = 8 mm	•
H = 10 mm	•
H = 12,5 mm	•
Esquina exterior	•
Esquina interior	•

**Schlüter®-RONDEC-A anodizado**

AE = Aluminio anodizado natural / ACG = Aluminio anodizado cromo brillante, / ACGB = Aluminio anodizado cromo cepillado,  
AM = Aluminio anodizado dorado / AMG = Aluminio anodizado dorado brillante / AMGB = Aluminio anodizado dorado cepillado,  
AK = Aluminio anodizado cobreado / AKG = Aluminio anodizado cobreado brillante / AKGB = Aluminio anodizado cobreado cepillado,  
AT = Aluminio anodizado titanio / ATG = Aluminio anodizado titanio brillante / ATGB = Aluminio anodizado titanio cepillado  
AGSB = Alu. anodizado negro cepillado

Longitud: 2,50 m

Material	AE	ACG	ACGB	AM	AMG	AMGB	AK	AKG	AKGB	AT	ATG	ATGB	AGSB
H = 6 mm	•	•	•	•	•	•	•	•	•	•	•	•	•
H = 8 mm	•	•	•	•	•	•	•	•	•	•	•	•	•
H = 9 mm	•	•	•										
H = 10 mm	•	•	•	•	•	•	•	•	•	•	•	•	•
H = 11 mm	•	•	•										
H = 12,5 mm	•	•	•	•	•	•	•	•	•	•	•	•	•
H = 15 mm	•	•	•										
Esquina exterior	•	•	•	•	•	•	•	•	•	•	•	•	•
Esquina interior	•	•	•	•	•	•	•	•	•	•	•	•	•

Los empalmes están disponibles para las alturas 8, 10 y 12,5 mm.

**Schlüter®-RONDEC-E**

E = Acero inoxidable / EP = Acero inoxidable pulido / EB = Acero inoxidable cepillado / EV4A = Acero inoxidable 1.4404-V4A (AISI 316L) Longitud: 2,50 m

H = mm	4,5	6	7	8	9	10	11	12,5	15
E	•	•	•	•	•	•	•	•	•
EP		•		•		•		•	•
EB		•	•	•	•	•	•	•	•
EV4A		•		•		•		•	
Ángulo exterior	•	•	•	•	•	•	•	•	•
Ángulo interior	•	•	•	•	•	•	•	•	•
Empalme				•		•		•	
Tapón EB*	•	•	•	•	•	•	•	•	•

Los ángulos exteriores están disponibles en acero inoxidable V2A y V4A, así como una imitación de acero inoxidable de aluminio. Los ángulos interiores están disponibles en imitación de acero inoxidable en aluminio.

\*Los tapones EB pueden utilizarse para Schlüter®-RONDEC-E y -EP.

Longitud: 1,00 m

H = mm	6	8	10	12,5
E	•	•	•	•