

## Schlüter®-QUADEC

### Cantoneras y remates

para una protección decorativa de los cantos de baldosas cerámicas

# 2.10

Ficha Técnica

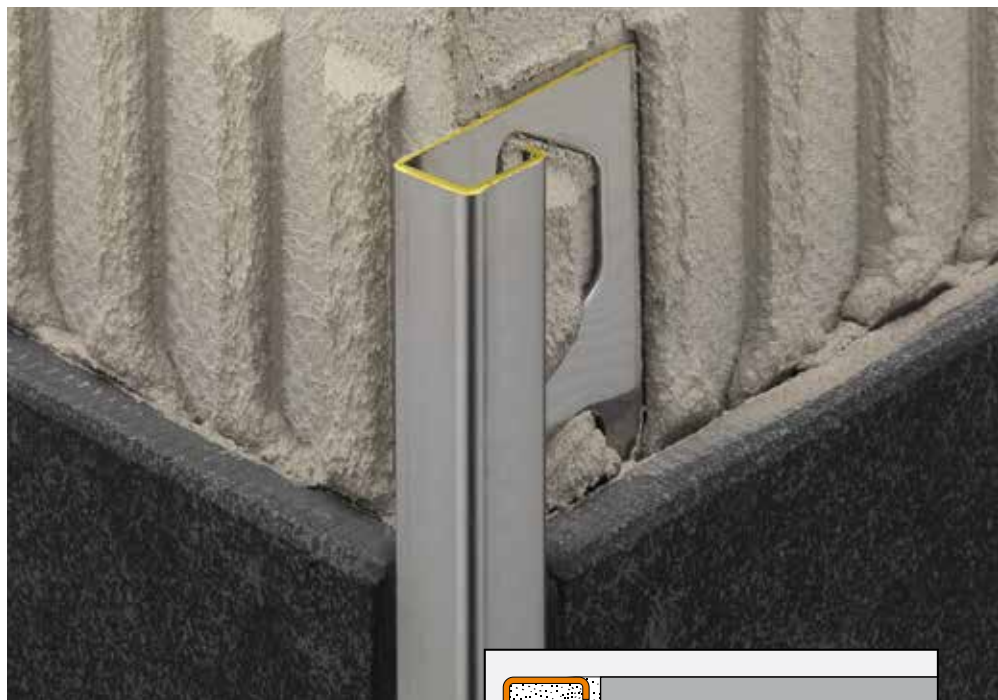
### Aplicación y función

**Schlüter®-QUADEC** es un perfil de remate de alta calidad de acero inoxidable para esquinas exteriores de paredes revestidas con baldosas cerámicas, que además ofrece una buena protección para los cantos. La superficie del perfil forma una esquina exterior cuadrada simétrica con los revestimientos cerámicos.

Con el separador integrado en los perfiles de aluminio se consigue una junta homogénea entre el perfil y las baldosas. Los perfiles disponibles en diferentes materiales, colores y acabados permiten la combinación de los cantos exteriores del revestimiento con los colores de las baldosas y de las juntas, así como la posibilidad de crear contrastes interesantes. Schlüter®-QUADEC-E y -A se pueden combinar con los perfiles de cenefa Schlüter®-QUADEC-FS y Schlüter®-DE-SIGNLINE. Además del efecto decorativo, los perfiles protegen también los cantos de las baldosas de deterioros por agresiones mecánicas.

Schlüter®-QUADEC en acero inoxidable es especialmente indicado para la protección de cantos de las baldosas, por lo que también es apto como perfil de remate en suelos o como peldaño en escaleras.

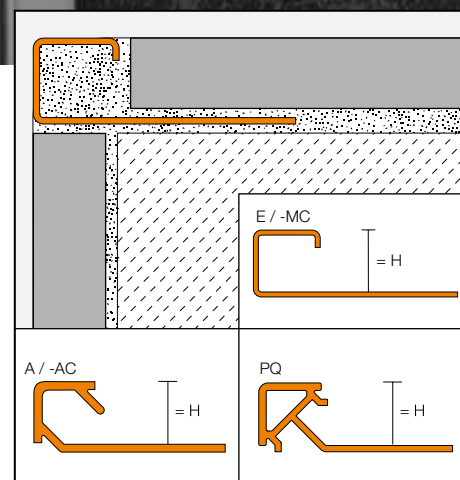
Igualmente con Schlüter®-QUADEC se pueden realizar entregas, esquinas o terminaciones de zócalos con otros recubrimientos, como, p.e., moqueta, parquet, piedra natural o pavimentos de resina epoxi. Para una unión fácil y estética de los perfiles Schlüter®-QUADEC en esquinas interiores y exteriores, existen piezas especiales, así como empalmes y tapones para algunos acabados.

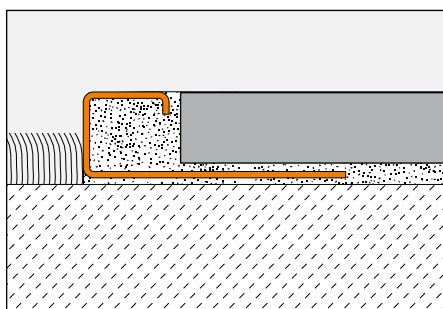
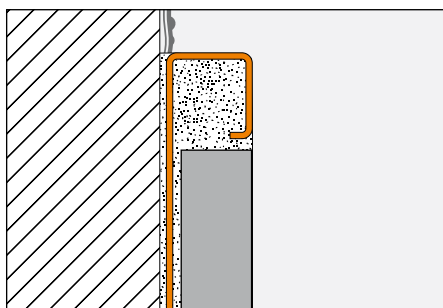
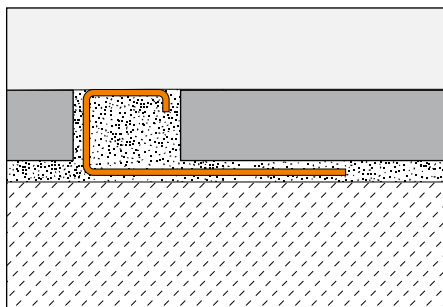


### Material

Schlüter®-QUADEC está disponible en los siguientes acabados:

E	= Acero inoxidable
	V2A N°. Mat. 1.4301 = AISI 304
	V4A N°. Mat. 1.4404 = AISI 316L
EB	= Acero inoxidable cepillado
ES	= Acero inoxidable estructurado
EP	= Acero inoxidable pulido
MC	= Latón cromado
AE	= Alu. anod. natural
AT	= Alu. anod. titanio
ACG	= Alu. anod. cromo brillante
ACGB	= Alu. anod. cromo cepillado
ATG	= Alu. anod. titanio brillante
ATGB	= Alu. anod. titanio cepillado
AEX	= Alu. anod. natural cepillado cruzado





AMX = Alu. anod. dorado cepillado cruzado  
 ATX = Alu. anod. titanio cepillado cruzado  
 AQGX = Alu. anod. gris cuarzo cepillado cruzado  
 TS = Alu. lacado con relieve  
 AC = Alu. lacado  
 PQ = PVC de color

### Propiedades del material y campos de aplicación:

Schlüter®-QUADEC se fabrica en una gran variedad de materiales y acabados. Se debe comprobar la idoneidad del tipo de material según las agresiones químicas y/o mecánicas previstas. A continuación detallamos algunas indicaciones generales.

Schlüter®-QUADEC-MC es especialmente idóneo para cantos y remates en revestimientos, p. ej. en combinación con la grifería cromada en baños. Las superficies visibles deben protegerse de abrasiones. Se debe eliminar de forma inmediata restos de mortero de rejuntado o cemento-cola.

Schlüter®-QUADEC-E (acero inoxidable) está fabricado en un acero inoxidable de la calidad 1.4301-V2A (AISI 304) ó 1.4404-V4A (AISI 316L) y especialmente indicado para zonas con altas agresiones mecánicas y/o químicas. Los campos de aplicación son la industria alimentaria, cervecerías, lecherías, cocinas industriales, y hospitales, pero también las construcciones domésticas. Para zonas con agresiones especiales, p.ej. en piscinas (agua dulce), recomendamos el uso del acero inoxidable 1.4404-V4A (AISI 316L). El acero inoxidable no resiste a todas las agresiones químicas como, p.ej., el ácido clorhídrico, ácido fluorhídrico y concentraciones de sales. Agresiones especiales se deben comprobar antes de la instalación de los perfiles.

Dependiendo de las agresiones químicas esperadas se puede elegir entre las calidades de acero inoxidable 1.4301-V2A (AISI 304) ó 1.4404-V4A (AISI 316L). Para zonas con agresiones especiales, p.ej. en piscinas (agua dulce), recomendamos el uso del acero inoxidable 1.4404-V4A (AISI 316L). El acero inoxidable no resiste a todas las agresiones químicas como, p.ej., el ácido clorhídrico, ácido fluorhídrico y concentraciones de sales. Prestar atención en caso de piscinas de agua salada (agua de mar).

Agresiones especiales se deben comprobar antes de la instalación de los perfiles.

Schlüter®-QUADEC-AE / -ACG / -ACGB / -AEX / -AMX / -ATX / -AQGX / -AT / -ATG / -ATGB (aluminio anodizado): Por su capa anodizada el aluminio presenta una superficie refinada, que en circunstancias normales de uso no experimenta cambios.

Las superficies visibles deben protegerse de abrasiones. El aluminio es sensible a medios alcalinos. Materiales que contengan cemento actúan en combinación con humedad de forma alcalina y pueden provocar corrosiones según el nivel de concentración y el tiempo de exposición (formación de hidróxido de aluminio).

Por ello se debe eliminar de las superficies vistas de forma inmediata cualquier resto de mortero de rejuntado o de cemento cola. Los recubrimientos recién colocados no se deben tapar con plásticos. Se debe colocar el perfil con cemento-cola en la capa de contacto de la baldosa sin dejar huecos, en los cuales se podría acumular agua.

Schlüter®-QUADEC-AC (Aluminio lacado): El aluminio está pretratado (cromado) y recubierto con un lacado de polvo de poliuretano. Este recubrimiento no cambia de color y es resistente a los rayos UVA y a la intemperie. Las superficies visibles deben protegerse de abrasiones.

Schlüter®-QUADEC-TS (aluminio lacado con relieve) es un perfil con acabados inspirados en la naturaleza (otras características, ver Schlüter®-QUADEC-AC).

Schlüter®-QUADEC-PQ (PVC de color) está fabricado en PVC duro de color, por lo que no se puede doblar, ni rayar. El material está estabilizado a los rayos UVA, pero no presenta una resistencia duradera a los cambios de color en exteriores. No es apto para la protección de cantos o como remate en zonas con altas agresiones mecánicas, como, p.ej., en escaleras y entregas en pavimentos.

### Indicación:

Debido a distintas técnicas de producción no se pueden excluir diferencias de color entre los perfiles y sus ángulos.

### Modo de empleo

1. Elija Schlüter®-QUADEC según el grosor de las baldosas.
2. Se aplica el cemento-cola con llana dentada sobre toda la superficie donde se tenga que colocar el recubrimiento. Si se coloca Schlüter®-QUADEC en la esquina exterior de una pared, se debe colocar las baldosas cerámicas primero en una pared y, a continuación, se aplica el cemento-cola en la esquina de la segunda pared.
3. Se coloca Schlüter®-QUADEC presionando el lado perforado en forma de trapecio en el adhesivo y se ajusta el perfil.

4. Se debe recubrir totalmente el lado perforado de adhesivo y se debe rellenar con cemento-cola la cámara abierta del perfil.
5. Se colocan las baldosas presionándolas y ajustándolas al nivel del perfil. No deben quedar huecos en el reverso de las baldosas en las zonas del perfil.
6. Las baldosas se colocan pegadas al separador del perfil, garantizándose de este modo la existencia de una junta uniforme de 1,5 mm. En el caso de los perfiles de acero inoxidable se deja una junta de aprox. 1,5 mm. Las juntas entre el perfil y las baldosas se deben rellenar completamente con mortero de rejuntado.
7. Acabados sensibles se deben tratar con materiales y herramientas, que no puedan causar deterioros y rayazos. Se debe eliminar de forma inmediata cualquier resto de mortero de rejuntado o cemento-cola.
8. Para las esquinas exteriores se suministran piezas especiales.

## Relación de productos:

### Schlüter®-QUADEC-A anodizado

AE = Alu. anod. natural / ACG = Alu. anod. cromo brillante / ACGB = Alu. anod. cromo cepillado / AT = Alu. anod. titanio / ATG = Alu. anod. titanio brillante / ATGB = Alu. anod. titanio cepillado / AEX = Alu. anod. natural cepillado cruzado / AMX = Alu. anod. dorado cepillado cruzado / ATX = Alu. anod. titanio cepillado cruzado / AQGX = Alu. anod. gris cuarzo cepillado cruzado

Longitud de suministro: 2,50 m

H = mm	4,5	6	8	10	11	12,5
AE	•	•	•	•	•	•
ACG	•	•	•	•	•	•
ACGB	•	•	•	•	•	•
AT	•	•	•	•	•	•
ATG	•	•	•	•	•	•
ATGB	•	•	•	•	•	•
AEX		•	•	•	•	•
AMX		•	•	•	•	•
ATX		•	•	•	•	•
AQGX		•	•	•	•	•
Angulo exterior	•	•	•	•	•	•
Angulo interior	•	•	•	•	•	•
Empalme			•	•		•

## Mantenimiento

Schlüter®-QUADEC no precisa ningún mantenimiento especial. Para acabados sensibles no se debe utilizar ningún producto de limpieza abrasivo.

La capa de óxido en las superficies de latón o de aluminio puede eliminarse mediante productos habituales de pulir, aunque volverá a formarse de nuevo con el tiempo. Deterioros de las capas anodizadas sólo podrán eliminarse mediante un repintado. Los perfiles de acero inoxidable obtienen una superficie brillante empleando productos de pulimento de cromo o similares.

Los acabados de acero inoxidable expuestas a la intemperie o a sustancias agresivas deberían limpiarse periódicamente mediante productos de limpieza no agresivos. La limpieza periódica no sólo mantiene el aspecto limpio del acero inoxidable sino reduce también el riesgo de corrosión.

En ningún caso los productos de limpieza pueden contener ácido clorhídrico o ácido fluorhídrico.

Debe evitarse el contacto con otros metales, como por ejemplo el acero normal, ya que ello puede conllevar la contaminación con óxido ajeno. Lo mismo rige para herramientas como llanas o lana de acero, que se emplean para la eliminación de restos de mortero.

En casos necesarios, está disponible el pulimento de limpieza Schlüter®-CLEAN-CP.

### Schlüter®-QUADEC-E

E = Acero inoxidable / EB = Acero inoxidable cepillado / ES = Acero inoxidable estructurado /

EP = Acero inoxidable pulido

Longitud de suministro: 2,50 m

H = mm	4,5	6	7	8	9	10	11	12,5	14	15
E	•	•	•	•	•	•	•	•	•	•
EB		•	•	•	•	•	•	•	•	•
EP		•		•		•		•		•
ES				•		•	•	•		
V4A		•		•		•		•		
Angulo exterior	•	•	•	•	•	•	•	•	•	•
Angulo interior	•	•	•	•	•	•	•	•	•	•
Empalme				•		•	•	•		
Tapón EB*		•	•	•	•	•	•	•	•	•

\*Los tapones EB pueden utilizarse para Schlüter®-QUADEC-E y -EP.

### Schlüter®-QUADEC-AC

AC = Alu. lacado

Longitud de suministro: 2,50 m

H = mm	4,5	6	8	10	11	12,5
BW	•	•	•	•	•	•
GS		•	•	•	•	•
G	•					
PG	•	•	•	•	•	•
PW	•					
QG	•	•	•	•	•	•
VG	•	•	•	•	•	•
W	•	•	•	•	•	•
MBW	•	•	•	•	•	•
MGS	•	•	•	•	•	•
Angulo exterior	•	•	•	•	•	•
Empalme			•	•		•



Schlüter®-QUADEC-MC

MC = Latón cromado

Longitud de suministro: 2,50 m

H = mm	6	8	10	11	12,5	15
MC	•	•	•	•	•	•
Angulo exterior	•	•	•	•	•	•
Angulo interior	•	•	•	•	•	•

Schlüter®-QUADEC-PQ

PQ = PVC de color

Longitud de suministro: 2,50 m

H = mm	6	8	10	11	12,5
BH	•	•	•	•	•
BW	•	•	•	•	•
GS	•	•	•	•	•
PG	•	•	•	•	•
SP	•	•	•	•	•
W	•	•	•	•	•
Angulo exterior	•	•	•	•	•

Schlüter®-QUADEC-TS

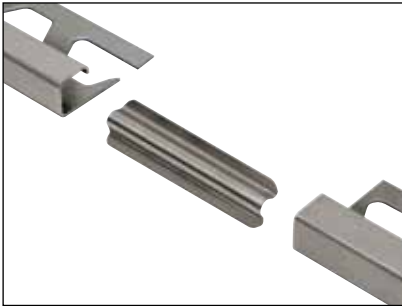
TS = Alu. lacado con relieve

Longitud de suministro: 2,50 m

H = mm	4,5	6	8	10	11	12,5
TSI	•	•	•	•	•	•
TSC	•	•	•	•	•	•
TSBG	•	•	•	•	•	•
TSB	•	•	•	•	•	•
TSSG	•	•	•	•	•	•
TSG	•	•	•	•	•	•
TSOB	•	•	•	•	•	•
TSLA	•	•	•	•	•	•
TSDA	•	•	•	•	•	•
TSR	•	•	•	•	•	•
Angulo exterior	•	•	•	•	•	•
Angulo interior	•	•	•	•	•	•
Empalme	•	•	•	•	•	•

Farben:

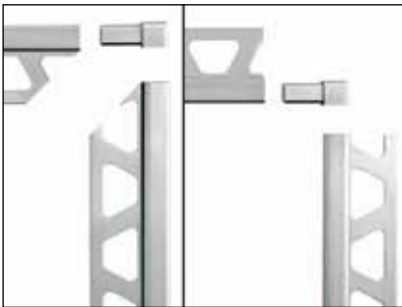
- BH = bahama
- BW = blanco brillante
- G = gris
- GS = negro
- PG = gris medium
- PW = blanco perla
- QG = gris cuarzo
- SP = melocotón suave
- VG = gris tráfico
- W = blanco
- MBW = blanco brillante texturizado mate
- MGS = negro texturizado mate
- TSI = lacado con relieve marfil
- TSC = lacado con relieve crema
- TSBG = lacado con relieve gris beige
- TSB = lacado con relieve beige
- TSSG = lacado con relieve gris piedra
- TSG = lacado con relieve gris
- TSOB = lacado con relieve bronce
- TSLA = lacado con relieve antracita claro
- TSDA = lacado con relieve antracita oscuro
- TSR = lacado con relieve óxido



Schlüter®-RONDEC-E/V  
(Empalme para perfiles de acero inoxidable RONDEC y QUADEC)



Schlüter®-QUADEC-EB/EK  
(Tapón de acero inoxidable cepillado para QUADEC-E y -EB)



Schlüter®-QUADEC angulo exterior y angulo interior



Schlüter®-QUADEC-TS (TSOB)



Texto para ofertas:

Suministro y correcto montaje de \_\_\_\_\_ metros lineales de Schlüter®-QUADEC como perfil de entrega o cantonera con un lado perforado en forma de trapecios y superficie vista cuadrada. La instalación de los ángulos exteriores e interiores

- debe incluirse en el cálculo del precio unitario.
- se abonará por separado.

Se deben tener en cuenta las instrucciones de montaje del fabricante.

Material:

- -E = Acero inoxidable 1.4301 (V2A)
- -E V4A = Acero inoxidable 1.4404 (V4A)
- -EB = Acero inoxidable cepillado 1.4301 (V2A)
- -ES = Acero inoxidable estructurado
- -EP = Acero inoxidable pulido
- -MC = Latón cromado
- -AE = Alu. anod. natural
- -AT = Alu. anod. titanio
- -ACG = Alu. anod. cromo brillante
- -ACGB = Alu. anod. cromo cepillado
- -ATG = Alu. anod. titanio brillante
- -ATGB = Alu. anod. titanio cepillado
- -AEX = Alu. anod. natural cepillado cruzado
- -AMX = Alu. anod. dorado cepillado cruzado
- -ATX = Alu. anod. titanio cepillado cruzado
- -AQGX = Alu. anod. gris cuarzo cepillado cruzado
- -TS = Alu. lacado con relieve
- -AC = Alu. lacado
- -PQ = PVC de color

Altura del perfil: \_\_\_\_\_ mm

Color: \_\_\_\_\_

Ref.: \_\_\_\_\_

Material: \_\_\_\_\_ €/m

Salario: \_\_\_\_\_ €/m

Precio total: \_\_\_\_\_ €/m

