

FICHA TÉCNICA JUNTA INTUMESCENTE

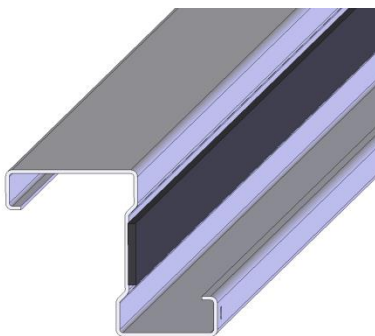
DESCRIPCIÓN:

Junta intumescente estándar para puertas cortafuego.

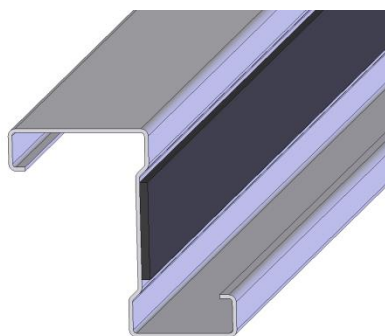
Bajo la acción del fuego, el material intumescente contenido en la matriz termoplástica se expande hasta 10 veces su espesor inicial.



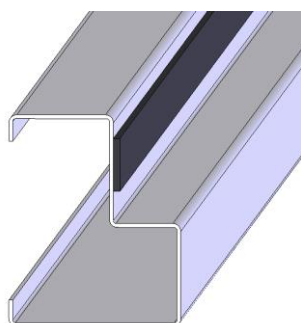
CARACTERÍSTICAS:



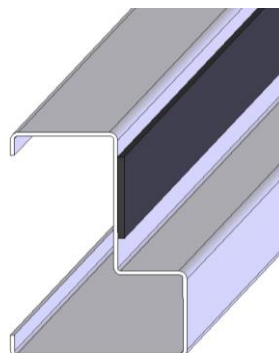
JI20: para puertas EI₂ 60 con marco MC3– 20x2,5mm.



JI30: para puertas EI₂ 120 con marco MC3– 30x2,5mm.



JI20: para puertas EI₂ 60 con marco tipo B– 20x2,5mm.



JI30: para puertas EI₂ 120 con marco tipo B– 30x2,5mm.