

## Detalles de producto referencia 086200110WT

Sumidero sifónico de 20x20 cm con salida vertical Ø110 mm y sifón extraíble, fabricado en acero inoxidable AISI304. Es ideal para su instalación en suelos de hormigón o embaldosados, especialmente para terrazas. La reja perforada con agujeros cuadrados de 8x8 mm es "pies descalzos" y, también, puede optarse por reja lisa y reja rellenable.


**Material:**

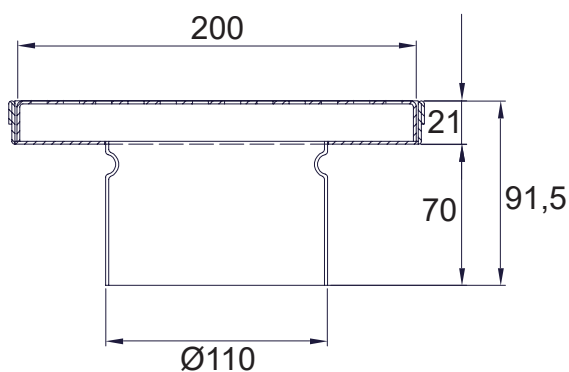
Acero Inoxidable AISI 304

**Peso:**

1,75 kg

**Caudal de evacuación:**

1,7 l/s

**Datos técnicos:**

**Rejas opcionales (bajo petición)**

Ref. Lisa

Ref. Rellenable


**Sifón Ref. WT110**
